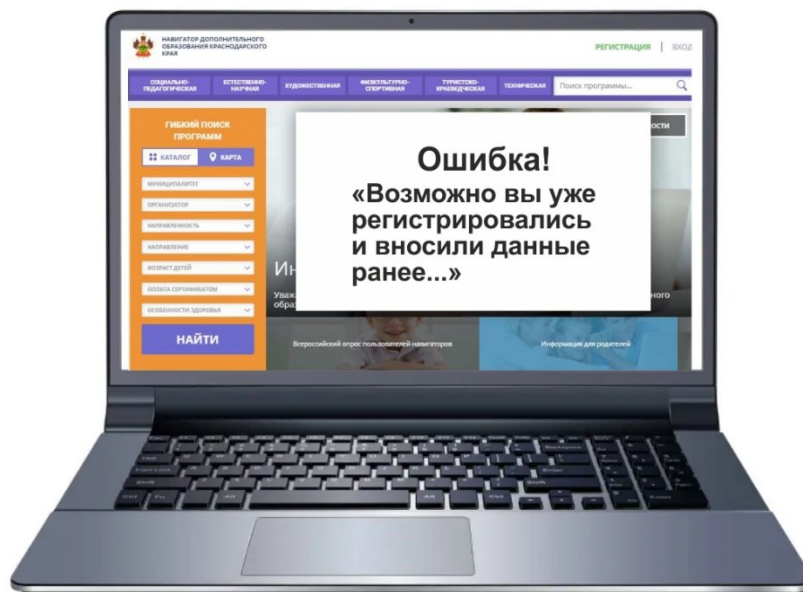


Как добавить данные ребенка в свой личный кабинет, если появляется системная ошибка

«Возможно вы уже регистрировались
и вносили данные ранее...»



 **R23.НАВИГАТОР.ДЕТИ** 



ПРИЧИНЫ

- **ранее зарегистрировались по другому электронному адресу** и он не совпадает с адресом, привязанным к Госуслугам, с помощью которых сейчас происходит авторизация;
- **данные уже находятся в аккаунте другого родителя** (родственника, педагога, у ребенка свой личный кабинет).



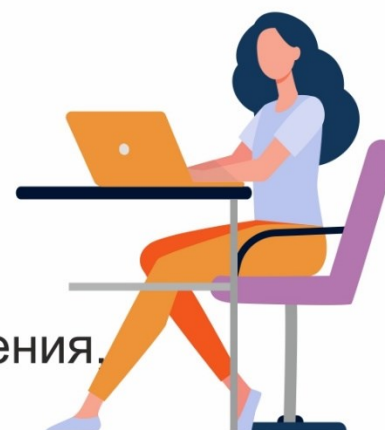


ЧТО ДЕЛАТЬ

- ✓ **связаться со специалистами** муниципального опорного центра вашего района, контактные данные находятся на сайте Регионального модельного центра <https://rmc23.ru/моц/>

ИЛИ

- ✓ **написать на почту** RMC.23teh@yandex.ru с указанием ваших ФИО, ФИО второго родителя, ФИО детей и их даты рождения, наименования города (муниципального образования, в котором вы и дети проживаете).

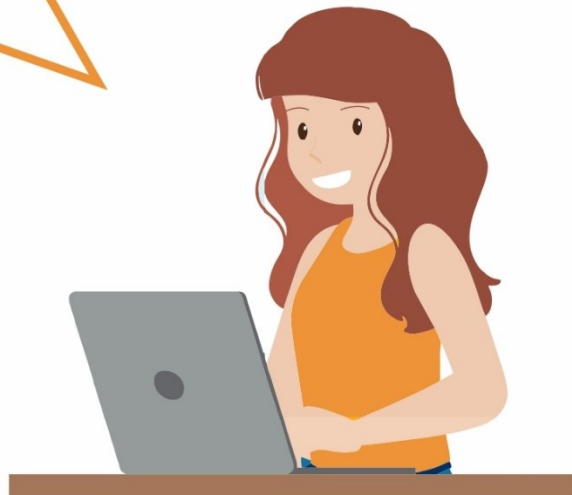




НЕ НУЖНО!



Не нужно вводить сведения о ребенке с намеренными ошибками в его ФИО и дате рождения. В таком случае учреждение не сможет зачислить ребенка на обучение.



КОНТАКТЫ

СЛУЖБЫ ТЕХНИЧЕСКОЙ ПОДДЕРЖКИ
АИС «НАВИГАТОР»



+7 (861) 991-23-54



RMC.23teh@yandex.ru



R23.НАВИГАТОР.ДЕТИ

